



SALUD

AG VANTAGE
Real Marketing for Farmers



PT_050



PT 050 | PASTILLERO PÍLDORA

Material: Plástico

Medida: 6.4 cm Diámetro

Colores: Blanco

DATOS PARA IMPRESIÓN

Técnica: Serigrafía / Tampografía

Área: 3 x 1.5 cm

Pastillero con 4 compartimentos.



B



PT_2167



PT 2167 | PASTILLERO SAO

Material: Plástico

Medida: 6 x 6 cm

Colores: Blanco Frosty

Guatemala: Blanco Frosty

DATOS PARA IMPRESIÓN

Técnica: Serigrafía / Tampografía

Área: 2 x 2 cm

Pastillero con 4 compartimentos.



BF

PT 1009

PASTILLERO XATTI



PT_1009



Material: Plástico

Medida: 7.6 x 7.6 cm

Colores: A/P

DATOS PARA IMPRESIÓN

Técnica: Serigrafía

Área: 3.5 x 3.5 cm

Pastillero compacto. Cuenta con un organizador removible de 4 compartimentos que permite separar tus medicamentos y gestionarlos de manera sencilla.



A

P





PT_015



PT 015 | PASTILLERO LURITJA

Material: Plástico

Medida: 3.8 x 5.9 cm

Colores: A/B/R

DATOS PARA IMPRESIÓN

Técnica: Serigrafía / Tampografía

Área: 3 x 3 cm

Pastillero con 2 compartimentos. Incluye cadena.



A B R



PT_0942



PT 0942 | PASTILLERO FROSTY

Material: Plástico

Medida: 9.7 x 6.4 cm

Colores: Blanco Frosty  Guatemala: Blanco Frosty

DATOS PARA IMPRESIÓN

Técnica: Serigrafía

Área: 6.3 x 3.9 cm

Pastillero con 10 compartimentos.



BF



PT_2164



PT 2164 | PASTILLERO JANS

Material: Plástico

Medida: 9.5 x 4.7 cm

Colores: Blanco  Guatemala: Blanco

DATOS PARA IMPRESIÓN

Técnica: Serigrafía / Tampografía

Área: 4.8 x 3.2 cm

Pastillero con corta pastillas y 2 compartimentos separables.



B



PT_2362



PT 2362 | PASTILLERO MENZEL

Material: Plástico

Medida: 9 cm Diámetro

Colores: Blanco Frosty

DATOS PARA IMPRESIÓN

Técnica: Serigrafía / Tampografía

Área: 5 cm Diámetro

Pastillero con 7 compartimentos para cada día de la semana.



BF



PT_200



PT 200 | PASTILLERO AMBAÍ

Material: Plástico

Medida: 6 x 3.8 cm

Colores: Blanco Frosty  Guatemala: Blanco Frosty

DATOS PARA IMPRESIÓN

Técnica: Serigrafía / Tampografía

Área: 4.3 x 2.7 cm

Pastillero con 3 compartimientos.



BF



PT_2100



PT 2100 | PASTILLERO CRYSTAL

Material: Plástico

Medida: 8.5 x 4 cm

Colores: Blanco

DATOS PARA IMPRESIÓN

Técnica: Serigrafía / Tampografía

Área: 6 x 2.5 cm

Pastillero con corta pastillas y 1 compartimento.



B



PT_2166



PT 2166 | PASTILLERO DELTA

Material: Plástico

Medida: 7 cm Diámetro

Colores: A/B  Guatemala: A/B

DATOS PARA IMPRESIÓN

Técnica: Serigrafía / Tampografía

Área: 5 x 2.7 cm

Pastillero con 4 compartimentos.



A

B



PT_400



PT 400 | PASTILLERO EVER

Material: Plástico

Medida: 8.5 x 4 cm

Colores: Transparente  Guatemala: Transparente

DATOS PARA IMPRESIÓN

Técnica: Serigrafía / Tampografía

Área: 2.5 x 2 cm

Pastillero con corta pastillas y 1 compartimento.



T



PT 202 PASTILLERO CANIF



PT_202



Material: Plástico

Medida: 12 x 6.3 cm

Colores: A/B

Guatemala: A/B

DATOS PARA IMPRESIÓN

Técnica: Serigrafía

Área: 4 x 3 cm

Pastillero con cortador integrado que permite dividir tus pastillas de manera segura y precisa. Además, sus cuatro compartimentos ofrecen un espacio óptimo para organizar tus dosis de manera sencilla y eficiente. Compacto y portátil, es ideal para llevar en el bolso, en la oficina o durante tus viajes.



A B

PT 020 | PASTILLERO HARVEY

Material: Plástico

Medida: 6 x 9.3 cm

Colores: Blanco

DATOS PARA IMPRESIÓN

Técnica: Serigrafía / Tampografía

Área: 3 x 2.7 cm

Pastillero con alarma con múltiples repeticiones (duración de 30 segundos), programación de horas y 2 compartimentos para pastillas.



B

PT_020





SLD_030



30 ml

SLD 030 | GEL SANITIZANTE | IMANPA

Material: Plástico / Silicón

Medida: 4.2 x 12.5 cm

Colores: A/B/R

DATOS PARA IMPRESIÓN

Técnica: Serigrafía / Tampografía

Área: 2 x 2 cm

Gel sanitizante portátil y recargable. Incluye sujetador de silicón.
Alcohol al 55%.



A B R



SLD_008



30 ml



SLD 008 | GEL SANITIZANTE | HELDER

Material: Plástico / Silicón

Medida: 3.5 x 12.8 cm

Colores: A/B/O/P/R

DATOS PARA IMPRESIÓN

Técnica: Serigrafía / Tampografía

Área: 1.8 x 3.7 cm

Gel sanitizante portátil y recargable. Incluye sujetador de silicón.
Alcohol al 55%.



A B O P R



SLD_021



40 ml

SLD 021 | GEL SANITIZANTE | ONSELLA

Material: Plástico / Silicón

Medida: 4.8 x 11.9 cm

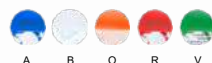
Colores: A/B/O/R/V

DATOS PARA IMPRESIÓN

Técnica: Serigrafía / Tampografía

Área: 3 x 3 cm

Gel sanitizante portátil y recargable. Incluye sujetador de silicón.
Alcohol al 55%.



A B O R V



SLD_061



15 ml

SLD 061 | PULSERA GEL | SANITIZANTE SHANI

Material: Plástico

Medida: 23.2 x 3 cm

Colores: A/B

DATOS PARA IMPRESIÓN

Técnica: Serigrafía

Área: 2.5 x 1 cm

Pulsera de plástico con compartimento recargable para gel
sanitizante. Alcohol al 70%. Broche velcro. Capacidad 15 ml.



A B

SLD 065 PULSERA CON GEL SANITIZANTE MILE



SLD_065



25 ml

Material: Plástico / Silicón
Medida: 21 x 2.2 cm Pulsera / 3.5 x 6.9 cm Bote de Gel
Colores: A/B/R

DATOS PARA IMPRESIÓN

Técnica: Serigrafía
Área: 1x4 cm Pulsera / 2 x 3 cm Bote de Gel

Pulsera de silicón con bote recargable de gel sanitizante. Alcohol al 70%. Se cierra al presionar contra la muñeca. Capacidad 25 ml.



A B R



SLD_041



30 ml



SLD 041 | SANITIZANTE | EN BOTE CUADRADO

Material: Plástico
Medida: 3 x 7.5 cm
Colores: Blanco

DATOS PARA IMPRESIÓN

Técnica: Serigrafía / Tampografía
Área: 1x4 cm

Gel sanitizante portátil y recargable. Alcohol al 62%.



B



SLD_040



30 ml



SLD 040 | SANITIZANTE | EN BOTE CILÍNDRICO

Material: Plástico
Medida: 2.9 x 8.3 cm
Colores: Blanco

DATOS PARA IMPRESIÓN

Técnica: Serigrafía / Tampografía
Área: 2 x 4.5 cm

Gel sanitizante portátil y recargable. Alcohol al 62%.



B



SLD_053



SLD 053 | ESTUCHE CON PADS DE ALCOHOL

Material: Plástico /Silicón

Medida: 6 x 6 cm

Colores: N/R

DATOS PARA IMPRESIÓN

Técnica: Serigrafía

Área: 1x 4 cm

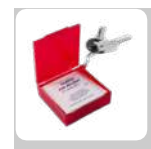
Incluye 10 toallitas con alcohol al 75%.



N R



SLD_052



SLD 052 | LLAVERO CON PADS DE ALCOHOL

Material: Plástico

Medida: 5.5 x 5.5 cm

Colores: A/B/R

DATOS PARA IMPRESIÓN

Técnica: Serigrafía / Tampografía

Área: 4 x 4 cm

Incluye 10 toallitas con alcohol al 75%.



A B R



SLD_026



20 ml

SLD 026 | SANITIZANTE LISTER

Material: Plástico

Medida: 6 x 8 cm

Colores: A/B/R

DATOS PARA IMPRESIÓN

Técnica: Serigrafía / Tampografía

Área: 4.2 x 6 cm

Incluye líquido sanitizante con atomizador. Aroma cítrico. Alcohol al 55%.



A B R



SLD_018



30 ml

SLD 018 | SANITIZANTE ZANTE

Material: Plástico

Medida: 2.8 x 10.5 cm

Colores: A/G/R

DATOS PARA IMPRESIÓN

Técnica: Serigrafía / Tampografía

Área: 1.5 x 4 cm

Incluye líquido sanitizante con atomizador. Aroma cítrico. Alcohol al 55%.



A G R



SLD_019



SLD 019 | SANITIZANTE LECCE

Material: Plástico

Medida: 2.5 x 11 cm

Colores: Transparente

DATOS PARA IMPRESIÓN

Técnica: Serigrafía / Tampografía

Área: 2 x 3 cm

Incluye líquido sanitizante con atomizador y carabina en la tapa. Aroma cítrico. Alcohol al 55%.



T



SLD_060



SLD 060 | SPRAY SANITIZANTE VARENNA

Material: Plástico

Medida: 1.4 x 11.8 cm

Colores: A/B/R

DATOS PARA IMPRESIÓN

Técnica: Serigrafía / Tampografía

Área: 1 x 7 cm

Incluye líquido sanitizante con atomizador. Aroma cítrico. Alcohol al 62%.



A

B

R

SLD 016 | TOALLITAS NURE

Material: Plástico

Medida: 2.5 x 10.8 cm

Colores: Blanco

DATOS PARA IMPRESIÓN

Técnica: Serigrafía / Tampografía

Área: 1.5 x 8 cm

Contiene 10 toallas comprimidas de 22 x 24 cm c/u. Se expanden al agregar un poco de agua.



B



SLD_016





SLD_031



SLD 031 | TOALLAS FINKE

Material: Plástico
Medida: 7.5 x 12.7 cm
Colores: Gris

DATOS PARA IMPRESIÓN

Técnica: Tampografía
Área: 4 x 3 cm

Contenedor con 25 toallitas húmedas que garantizan una limpieza rápida y fácil en tu automóvil, hogar o espacio de trabajo.



G



SLD_035



SLD 035 | TOALLITAS MARILUS

Material: Plástico
Medida: 8 x 12 cm
Colores: B/R

DATOS PARA IMPRESIÓN

Técnica: Tampografía
Área: 5 x 7 cm

Contiene 60 toallitas húmedas.



B

R



SLD_002



SLD 002 | TOALLITAS SALVIA

Material: Plástico
Medida: 4.8 x 8.4 cm
Colores: A/B/R/V

DATOS PARA IMPRESIÓN

Técnica: Tampografía
Área: 3.5 x 4 cm

Contiene 30 toallitas húmedas. Incluye cadena metálica.



A

B

R

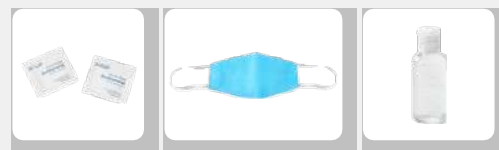
V



SLD_062



40 ml



SLD 062 | SET SANITIZANTE | CÓRCEGA

Material: Plástico
Medida: 19.5 x 16 cm
Colores: Blanco

DATOS PARA IMPRESIÓN

Técnica: Serigrafía
Área: 12 x 9 cm

Contiene 1 gel sanitizante de 30 ml con alcohol al 60%, 2 toallitas con jabón y un cubrebocas de doble capa. Incluye bolsa de plástico transparente con cierre.



B

SLD 058 LÁMPARA CON LUZ UV CHANAI



SLD_058



Material: Plástico
Medida: 19 x 3.5 cm
Colores: Blanco

DATOS PARA IMPRESIÓN

Técnica: Serigrafía
Área: 7 x 2 cm

Lámpara portátil para esterilización UV. Incluye cable cargador USB y sujetador. No reflejar la luz UV directo a tu cara o piel.



B



SLD_057



SLD 057 | CAJA SANITIZADORA- CARGADOR NAGOY

Material: Plástico / Bambú
Medida: 23.3 x 12.5 cm
Colores: Blanco

DATOS PARA IMPRESIÓN

Técnica: Serigrafía
Área: 12 x 7 cm

Caja con luz UV sanitizadora para celular y otros artículos. Función carga inalámbrica en cubierta. Se necesita estar conectado para la carga. Incluye cable USB para fuente alimentadora. No abrir tapa en funcionamiento para no reflejar la luz UV directo a tu cara o piel.



B



SLD_015



SLD 015 | COMPRESA DE GEL

Material: PVC / Gel
Medida: 14 x 10 cm
Colores: A/B

DATOS PARA IMPRESIÓN

Técnica: Serigrafía
Área: 10 x 6 cm

Compresa con micro esferas de gel frío/caliente.



A

B



SLD_027



SLD 027 | ANTIFAZ THERAPIE

Material: Plástico / Gel

Medida: 21 x 10,5 cm

Colores: A/B

DATOS PARA IMPRESIÓN

Técnica: Serigrafía

Área: 13 x 6 cm

Compresa antifaz con micro esferas de gel frío/caliente.



A B



SLD_034



SLD 034 | COMPRESA ISIS

Material: PVC / Gel

Medida: 10,7 x 7,5 cm

Colores: A/B

DATOS PARA IMPRESIÓN

Técnica: Serigrafía

Área: 9 x 6,5 cm

Compresa de gel frío/caliente.



A B



SLD_028



SLD 028 | BÁSCULA FINISH

Material: Cristal

Medida: 32,8 cm Diámetro

Colores: Transparente

DATOS PARA IMPRESIÓN

Técnica: Serigrafía

Área: 16 x 10 cm

Báscula digital. Capacidad máxima 180 kg. Batería incluida (1 de botón).



T



SLD_006



SLD 006 | CINTA MASA CORPORAL SLIM

Material: Plástico

Medida: 7,2 cm Diámetro

Colores: Blanco

DATOS PARA IMPRESIÓN

Técnica: Serigrafía

Área: 2,5 x 1,5 cm

Cinta medidora de masa corporal de 150 cm de longitud.



B



SLD_029



SLD 029 | TORNQUETE | ARUMBERA

Material: Poliéster / Plástico
Medida: 38 x 3 cm
Colores: Azul

DATOS PARA IMPRESIÓN

Técnica: Serigrafía
Área: 1.5 x 1 cm

Torniquete elástico ajustable con hebilla de liberación.



A



KIT_911



KIT 911 | KIT DE EMERGENCIA

Material: Plástico
Medida: 20 x 14.5 cm
Colores: Blanco Frosty

DATOS PARA IMPRESIÓN

Técnica: Serigrafía
Área: 12 x 5 cm

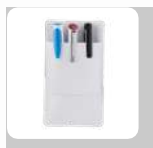
Incluye gel sanitizante de 60 ml, 1 cubre boca, 2 gasas, 3 curitas, 20 cotonetes, 1 mertodol de 40 ml y estuche de plástico.




B



SLD_011



SLD 011 | FUNDA PROTECTORA | CASSIA

Material: Plástico
Medida: 8 x 14.5 cm
Colores: Blanco  Guatemala: Blanco

DATOS PARA IMPRESIÓN

Técnica: Serigrafía
Área: 6 x 6 cm

Funda protectora para bolígrafos y tarjetas. Bolígrafos no incluidos.



B



SLD_009



SLD 009 | PORTA GAFETE DOCTOR

Material: Plástico
Medida: 4 x 9.7 cm
Colores: Blanco

DATOS PARA IMPRESIÓN

Técnica: Serigrafía / Tampografía
Área: 2.3 x 1.2 cm

Cordón 80 cm. Incluye clip porta tarjetas.



B

SLD 003 | CEPILLO PORTÁTIL | MINT

Material: Plástico

Medida: 2.2 x 15.8 cm

Colores: Transparente  Guatemala: Transparente

DATOS PARA IMPRESIÓN

Técnica: Serigrafía / Tampografía

Área: 1.5 x 6.3 cm

Cepillo portátil. Estuche en la base del cepillo.



T

SLD_003



SLD_032



SLD 032 | CEPILLO LHOTSE

Material: Plástico

Medida: 21 x 16 cm

Colores: Blanco

DATOS PARA IMPRESIÓN

Técnica: Serigrafía

Área: 0.8 x 1.8 cm Cepillo / 0.5 x 2.5 cm Estuche

Cuenta con una ranura en el mango del cepillo para dosificar la pasta dental.



B

SLD_072



SLD 072 | CEPILLO DE DIENTES | BAMBÚ KYOTO

Material: Bambú / Plástico

Medida: 1.4 x 9 cm

Colores: Beige  Guatemala: Beige

DATOS PARA IMPRESIÓN

Técnica: Serigrafía

Área: 0.5 x 2 cm

Cepillo dental con mango de bambú. Incluye caja de cartón.



BE

SLD 074 HUMIDIFICADOR KANWA



SLD_074



Material: Plástico Imitación Madera
Medida: 10 x 10 cm

Colores: Café

DATOS PARA IMPRESIÓN

Técnica: Serigrafía / Tampografía
Área: 3 x 2 cm

Ambienta tu entorno con el humidificador de escritorio. Cuenta con luz led como indicador de encendido. Mantén tu espacio agradable y relajado. Ideal para cualquier habitación de tu hogar u oficina. Incluye cable auxiliar.



C



SLD_066



30 ml

SLD 066 | HUMIDIFICADOR | PORTATIL NAHA

Material: Plástico
Medida: 3.5 x 10 cm
Colores: Blanco

DATOS PARA IMPRESIÓN

Técnica: Serigrafía
Área: 2.5 x 2 cm

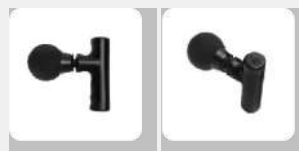
Humidificador portátil. Tamaño mini, ligero y fácil de llevar. Incluye cable USB para carga. Llenar con agua natural con PH alcalino ya que otro tipo de agua puede bloquear el chorro de pulverización.



B



SLD_073



SLD 073 | MASAJEADOR | PORTÁTIL TARA

Material: Plástico
Medida: 11.5 x 10 x 5.1 cm
Colores: Negro

DATOS PARA IMPRESIÓN

Técnica: Serigrafía / Tampografía
Área: 1 x 2.5 cm

Masajeador portátil ideal para cuello, hombro y piernas. Alivia la rigidez, dolor muscular, mejora la circulación sanguínea y mejora la salud de los tejidos. Cuenta con 2 velocidades para relajar los músculos. Batería recargable. Incluye estuche rígido de EVA y cable de carga Micro-USB.



N



SLD_071



SLD 071 | CARETA PARA NIÑO

Material: Plástico Diadema / PET Calibre 20 Careta

Medida: 17 x 20 cm

Colores: Blanco

DATOS PARA IMPRESIÓN

Técnica: Serigrafía

Área: 5 x 8 cm

Careta ligera con resorte que cubre ojos, nariz y boca. Diseño transparente para una fácil visualización, puede usarse con cubrebocas. Evita que los niños se toquen la cara constantemente debido a la barrera física.



B



SLD_067



SLD 067 | CARETA CON CUBREBOCAS QUEBEC

Material: Poliéster Cubrebocas / PET Calibre 15 Careta

Medida: 17 x 20 cm

Colores: A/N/R

DATOS PARA IMPRESIÓN

Técnica: Serigrafía

Área: 12 x 6 cm

Cubrebocas con careta integrada.



A N R



SLD_050



SLD 050 | CARETA-CUBREBOCAS PARA SUBLIMAR

Material: Poliéster Cubrebocas / PET Calibre 15 Careta

Medida: 17 x 20 cm

Colores: Blanco  Guatemala: Blanco

DATOS PARA IMPRESIÓN

Técnica: Sublimación / Serigrafía

Área: 12 x 6 cm

Cubrebocas con careta integrada.



B



SLD_055



SLD 055 | GOMAS PARA CUBREBOCAS BOMBAY

Material: Plástico

Medida: 4.5 x 3.1 cm

Colores: Blanco

DATOS PARA IMPRESIÓN

Técnica: Serigrafía

Área: 2 x 3.1 cm

Estuche con un par de gomas para cubrebocas. Insertar cada una de las gomas en los resortes del cubrebocas para protección de la oreja.



B



Mobile: +52 (55) 2955 5175
Mobile: +52 (55) 1200 1542
Office: +52 (55) 5812 0878



mkt1@agvantage.com.mx
www.agvantage.com.mx



Corporativo Ancona
Ciudad de México, México.